

INGRID ST-PIERRE

Ma petite mam'zelle de chemin

Jeudi 2 février à 20 h • 15 \$

Ingrid St-Pierre est une jeune auteure-compositrice-interprète charmante, talentueuse et inspirée par les grands de la chanson française et québécoise dont Desjardins, Fersen et Hardy. Au piano et accompagnée d'une violoncelliste, Ingrid présente les chansons de son album, affichant un style bien à elle, maniant une poésie imagée, tantôt subtilement humoristique, tantôt simple et épurée. Gagnante du Prix Roseq - *Tournée Clef en main 2012*.

Associé : Gouvernement du Québec



Photo : Sylvain Dumais



ERIC LAPOINTE
Jusqu'au bout



Jeudi 17 mai à 20 h • 43 \$

Interprète masculin de l'année.

Éric et ses musiciens reprennent la route pour présenter à travers le Québec son nouveau spectacle marqué par le retour de Stéphane Dufour, guitariste fétiche et réalisateur du dernier album. Au moyen d'un sondage, Éric a fait appel à son public pour le choix des chansons. Autrement dit, le spectacle, en plus de présenter ses derniers succès, offre à son public les chansons qu'il a lui-même choisies. Deux heures de rock grandiose et mémorable dans une ambiance rouge orangée à l'image du *Ciel de mes combats*.

Associé : Pub Bayou

SYLVAIN COSSETTE

Le meilleur des 70s

Samedi 10 mars à 20 h • 43 \$

À la demande générale, Sylvain Cossette revient en spectacle avec le meilleur de ses trois *Volumes 70s*. Un tout nouveau spectacle avec une nouvelle mise en scène où Sylvain nous réservera plusieurs surprises! Suite à la sortie du dernier volet de sa trilogie 70s, Sylvain souhaite prolonger l'effet rassembleur de ses spectacles et poursuivre l'aventure à travers le Québec!

Associée : Caisse populaire Desjardins de New Richmond



Photo : Jean-Charles Labarre

PATRICK NORMAN
L'amour n'a pas d'adresse

Vendredi 18 mai à 20 h • 35 \$

Avec ce spectacle, Patrick Norman exauce le vœu de nombreux admirateurs. Il y interprète plusieurs succès qu'il vient tout juste de réenregistrer, certaines de ces pièces n'étant plus disponibles sur disque. Entouré de deux musiciens, Jean-Guy Grenier et John McDiarmid, le chanteur et guitariste redonne à *Mille après mille*, *La plus belle chanson*, *Vieillir ensemble*, *Six heures moins quart* la place qui leur revient, aux côtés des autres classiques de son répertoire.

Associé : Restaurant Au Fin Gourmet

ISABELLE BOULAY

Les grands espaces

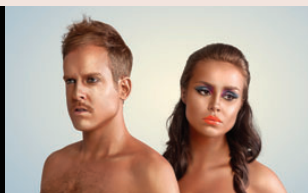
Jeudi 5 avril à 20 h • 49 \$

Les chansons de son dernier album *Les grands espaces* virevoltent entre l'Europe et l'Amérique, entre ballades et rêveries, entre reprises et surprises. L'interprète se fait également un plaisir de revisiter les succès de Daniel Lanois, de Julien Clerc, d'Etta James et de Françoise Hardy. Soulignons de plus la participation exceptionnelle de la vedette country Dolly Parton, qui chante en duo avec Isabelle la pièce *True Blue*, enregistrée à Nashville.

Associé : Pavages Beau Bassin / division de Construction DJL inc.



Photo : Nelson Simoneau



ORANGE ORANGE
Tropical Passion

Vendredi 25 mai à 20 h • 15 \$

Un duo dynamique d'artistes agrumes aux couleurs cuivrées et aux sonorités électro-rock. Ils vous offrent des textes thermodynamiques aux pulsations pop, des envolées rock romantiques, mêlées d'une électro électrique « funky » et fruitée. Sabrina Sabotage à la batterie et aux casios vintage, Dom Hamel au « beatbox », au « looping live » et à la guitare titanesque, leurs voix entrelacées dans les harmonies musicales de hautes voltiges. Découvrez le sex-appeal scénique de ces deux vitamines vivifiantes à la folie bonbon givré mais toujours chaleureuse et sanguine.



MARIE DENISE PELLETIER

Jeudi 19 avril à 20 h • 32 \$

Marie Denise s'amène avec un tout nouveau spectacle où elle livrera sans retenue ses nouvelles chansons et plusieurs pièces phares de son répertoire, telles *Pour une histoire d'un soir* et *Tous les cris les S.O.S.*, avec la complicité de musiciens chevronnés. Récipiendaire d'un *Félix - Meilleur album populaire* et de deux disques d'or, Marie Denise Pelletier demeure une artiste incontournable et l'une des plus belles voix au Québec.

Associée : Promutuel Gaspésie-Les Îles



Photo : Nelson Simoneau

Samedi 9 juin à 20 h • 5 \$ (admission générale)

(Entrée gratuite sur présentation d'un disque *La Gravité du son*)

Dans la continuité de *Géophonik*, *La Gravité du son* fait cohabiter chanson et expérimentation. Épicé d'un esthétisme western spaghetti, le spectacle passe du cadrage serré personnel à l'angle largement épique et du rythme gibbeux à la sérénade légère. Avec des mélodies intemporelles et des arrangements résolument modernes, Guillaume construit un pont entre tradition et modernité.

www.guillaumearsenault.com

[facebook/GuillaumeArsenaultMusique](https://www.facebook.com/GuillaumeArsenaultMusique)

GUILLAUME ARSENAULT

La Gravité du son



RICHARD SÉGUIN

De colères et d'espoir

Vendredi 27 avril à 20 h • 43 \$

Richard Séguin reprend la route avec de toutes nouvelles chansons et plusieurs de ses classiques. Des chansons porteuses de rêves et d'espoir où se mêlent l'intime et le social. « *On ne remplace pas la scène et son mystère, on ne remplace pas la rencontre des gens et des artistes, ces moments uniques que seule la scène peut permettre.* » - Richard Séguin

Associée : Communications Médialog



HUMOUR

Vendredi 27 janvier à 20 h • 32 \$

Dans un décor glamour à la Broadway, l'humoriste présente un spectacle très physique, incarnant plus d'une quarantaine de personnages sur scène. Il maîtrise à la perfection mimiques et changements de voix, et il impressionne par ses prouesses vocales. La mise en scène du spectacle a d'ailleurs été confiée au grand Michel Courtemanche. Après avoir été louangé par la critique et par ses pairs, Dominic s'est vu offrir un *billet argent* pour souligner les 25 000 billets vendus. Dominic Paquet est LA nouvelle sensation de l'humour au Québec!

Associé : Pub Bayou

DOMINIC PAQUET

Paquet voit le jour



FAMILLE

Théâtre À Tempo LA GRANDE ÉTUDE

Samedi 3 mars à 14 h • 10 \$

(gratuit pour un adulte accompagnateur par enfant, maximum 2 adultes par transaction)

Public cible : maternelle à retraite...

Deux musiciens scientifiques et farfelus découvrent les sujets parfaits pour leur tout dernier laboratoire de recherche « clownesquement » sérieux. Suivant leur protocole d'expérimentation, trois personnages loufoques se retrouveront cobayes d'une batterie de tests portant sur l'effet des sons et du rythme sur la race humaine. Des minuscules instruments de musique aux grandes prouesses physiques, *La Grande Étude* surprend et séduit. Gagnant du *Prix du développement international de la Ville de Québec* à la *Bourse Rideau 2011*. Gagnant du prix *RIDEAU ROSEQ 2010*.



Photo : Louis Laroché



BIO DÉGRADABLE

Les écrits restent...

Jeudi 1^{er} mars à 20 h • 30 \$

Provoquant l'hilarité collective à chaque représentation, le délirant cabaret littéraire présente les extraits les plus croustillants des pires autobiographies de nos « vedettes » québécoises, et ce sans changer un seul mot! Une sélection des meilleurs comédiens du Québec parmi lesquels Pierre-Luc Brillant, Kim Lavack-Paquin et Rémi-Pierre Paquin. Rires (et étonnement) assurés. « *Le meilleur spectacle du Festival Juste pour rire 2009* », « *Préparez-vous à pleurer de rire!* » - La Presse

Associée : Caisse populaire Desjardins de New Richmond



DANIEL COUTU

Science ou magie 2

Samedi 31 mars à 14 h • 15 \$

Public cible : 5 à 12 ans

Ami des enfants, complice des grands, le magicien Daniel Coutu est un méchant intrigant! À partir d'observations de phénomènes inévitables, bizarres et « cools » tirés de la vie de tous les jours, Daniel aidera les enfants à trouver des réponses à leurs questions, et partagera sa passion de la science (magique) avec le public. Parce qu'après tout, tout le monde est intrigué de savoir « pourquoi un ballon rempli d'hélium flotte? » ou encore « comment le popcorn arrive-t-il à éclater? » Science ou magie?

Associé : Restaurant Au Fin Gourmet



Mercredi 21 mars à 20 h • 43 \$

« *Je suis toujours un peu dans le champ!* », vous dira Claudine Mercier. Est-ce que ceux qui marchent dans le rang sont drôles et attachants? Plus que jamais, Claudine se révèle dans cette toute nouvelle création qui se veut un rafraîchissant bouquet de stand-up décapant, de personnages comiques, de prouesses vocales et d'imitations jamais entendues auparavant. En quête d'un bonheur plus simple, elle raconte ses folles tentatives de fuir les vicissitudes du confort urbain au profit d'un mode de vie plus proche de la nature. Mais ne retourne pas à la nature qui veut!

Associée : Promutuel Gaspésie-Les Îles

CLAUDINE MERCIER

Dans le champ



ARTHUR L'AVENTURIER

L'œil de cristal

Dimanche 29 avril à 14 h • 15 \$

Pour le plus grand plaisir des familles, Arthur L'aveurrier présente la nouvelle aventure *L'œil de cristal*. Professeur Wow, un nouveau personnage farfelu venu du futur, fait connaissance avec Arthur L'aveurrier lors d'une quête qui l'amène à découvrir les beautés de la grande nature qui sont devenues presque inexistantes à son époque. Le professeur n'est pas seulement de passage pour s'imprégner des magnifiques paysages, mais bien pour tenter de ramener chez lui un échantillon d'eau d'une telle pureté qu'elle redonnera vie à la nature de son époque.

Associée : PME Inter Notaires Tremblay, Barriault, s.e.n.c.



ÉCOLE NATIONALE DE L'HUMOUR

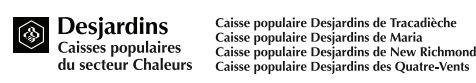
Finissants humoristes, Cuvée 2012

Dimanche 6 mai à 20 h • 22 \$

Au printemps, dès l'arrivée des beaux jours, la cuvée des finissants de L'École nationale de l'humour prend la route pour vous faire rire aux larmes. C'est à cette période que les diplômés déploient cette richesse bien de chez nous, l'humour! Soyez aux premières loges, assistez en primeur à la naissance de ceux qui seront les têtes d'affiche de demain.

Associé : Pavages Beau Bassin / division de Construction DJL inc.

PARTENAIRES



ASSOCIÉS



Musique

ÉLAGE DIOUF

Aksil



Mercredi 9 mai à 20 h • 25 \$

Élage Diouf nous présente son premier projet solo intitulé *Aksil*, mot wolof qui signifie ouverture, bienvenue, entrez. Cet album est principalement composé d'œuvres interprétées en wolof, sa langue maternelle. Il s'y entoure également de ses amis, parmi lesquels on peut compter Jean Leloup, Mike Savatski (Les Colocs), Jenny Salgado (Muzion), Anastasia Friedman, Guy Kaye et Alain Bergé, pour créer un album de musique du monde authentique et ouvert sur la diversité, représentatif de son riche parcours musical.

Associée : Communications Médialog



DANSE



360 mouvements par minute
ERREUR 404

Vendredi 9 mars à 20 h • 17 \$

L'évolution de la technologie affecte-t-elle nos comportements sociaux? Les danseurs exploreront les différentes facettes de la réalité dans une succession de clips où les médias sociaux, textos et technologies mobiles influencent et dominent leur vie. Composé de huit danseurs, dont certains ont performé au niveau international, **Erreur 404** vous en mettra plein la vue! Avec des influences venant du hip-hop et du breakdance, une touche de sensualité et d'humour, voici le mélange parfait qui vous fera passer 60 minutes de pur plaisir.

THÉÂTRE

Théâtre des Hirondelles

MOTEL DES BRUMES

Texte : Jacques Diamant
Mise en scène : André Robitaille • Avec : Bernard Fortin, Pauline Martin, Claude Prigent, Martine Francke, Vincent Bolduc et Marie-Soleil Dion

Dimanche 12 février à 20 h • 40 \$

Dans le brouillard marin du Bas-Saint-Laurent, une légende fait son chemin. On raconte que d'étranges phénomènes se produisent dans un motel niché sur le bord d'une falaise. Dans les embruns du fleuve surgissent des ombres, on y entend des voix. Préparez-vous à entrer dans un monde fantastique, un endroit où tout peut arriver, où les objets disparaissent sous vos yeux, où d'étranges personnages font leur apparition. Préparez-vous à entrer dans de nouvelles dimensions, du jamais vu au théâtre, là où se mélangent humour et émotion, avec une touche spectaculaire de magie.

Associée : PME Inter Notaires Tremblay, Barriault, s.e.n.c.



LES GRANDS EXPLORATEURS



INDOCHINE

2000 km à pied sur la piste Hô Chi Minh

Réalisateurs : François Picard et Cécile Clocheret

Mercredi 22 février à 20 h • 14 \$

Voici un périple riche en émotions qui nous conduit sur la piste Hô Chi Minh, reconnue pour avoir permis le ravitaillement en nourriture et en matériel au sud du Vietnam. Cet axe, reliant le Vietnam au Laos et au Cambodge, a marqué les moments les plus difficiles de la guerre du Vietnam. C'est sur ce chemin historique que Cécile et François vont nous transporter avec eux dans cette aventure humaine hors du commun. Pendant quatre mois, ils ont parcouru avec une grande détermination cette route mythique, et ce, malgré des chaleurs accablantes, la saison des pluies et la barrière de la langue.

Associé : Honda New Richmond

Les Productions La Comédie Humaine

DEVINEZ QUI?

Titre original *Dix petits nègres*

Adaptation : Sébastien Azzopardi
Mise en scène : Michèle Deslauriers



Mardi 17 avril à 20 h • 38 \$

L'île du Chat. Dix invités se pressent pour aller découvrir cette magnifique maison perchée sur un rocher, au large des côtes anglaises. Mais personne n'est là pour les recevoir. Aucune trace de ce mystérieux Monsieur O'Nyme, propriétaire de l'île, mais une voix; une voix sourde, muette et désincarnée qui accuse tour à tour chacun des convives... Tous coupables de meurtre. Qui les a invités? Quelle sera la prochaine victime? À qui appartient cette main qui frappe dans l'ombre? À vous de deviner.

Associé : Gouvernement du Québec

Avec : Stéphanie Crête-Blais, Jean Litalien, Marc-André Coallier, Ingrid Falaise, Christine Lamer, Yves Corbeil, Gary Boudreault, Louis-Olivier Mauffette, Ariel Ifergan et Jean Harvey

AGATHA CHRISTIE® Dix Petits Nègres Copyright © 2010 Agatha Christie Limited (une société du groupe Chorion). Tous droits réservés.



SUR LES CHEMINS DE COMPOSTELLE

Réalisateur : Alain de la Porte

Mercredi 14 mars à 20 h • 14 \$

Une grande fresque pleine d'optimisme qui vous donnera envie de partir à votre tour! Aller à Compostelle, haut lieu de pèlerinage, est loin d'être banal. Un périple de 1700 kilomètres au rythme lent de la marche, dans une magnificence des paysages et des monuments, avec ces rencontres qui vous marquent. Au-delà du défi physique, découvrez l'aventure intime qui se joue sur ces chemins, en France comme en Espagne. Un film touchant qui s'adresse à tous et qui contribue à construire une société fondée sur la tolérance, le respect et la liberté.

Associé : Honda New Richmond

LOCATION

Spectacle-bénéfice et d'intégration APHAC

Samedi 14 avril à 20 h
20 \$/adulte, 11 \$/12 ans et moins

Pour une 13^e année consécutive, l'Association des personnes handicapées Action Chaleurs tiendra son traditionnel spectacle-bénéfice et d'intégration. La scène sera partagée entre des personnes vivant avec des limitations intellectuelles et/ou physiques et des artistes de la Baie-des-Chaleurs et des environs. Le country sera à l'honneur lors de ce spectacle. Vous êtes donc conviés à une soirée unique à ne pas manquer!



Finale régionale de l'est du Québec

Samedi 24 mars à 19 h 30 • 15 \$



Cégep de la Gaspésie et des Îles
CAMPUS DE CARLETON-SUR-MER
Collège hôte et réalisateur

Réductions

Corporatif

Réduction offerte pour les entreprises qui désirent acheter 10 billets et plus d'un même spectacle. Informez-vous à la billetterie.

Âge d*Art

10% de réduction pour les personnes âgées de 65 ans et plus. Cette réduction s'applique à tous les spectacles, achetés à l'unité, à prix régulier seulement. (Excluant les spectacles Famille et Les Grands Explorateurs)

10% réduction

Passep*Art (abonnement)

Pour obtenir une réduction de 10% sur chacun des billets choisis, procurez-vous deux spectacles différents dans la même discipline parmi les choix suivants : la chanson, le théâtre, la danse/musique ou l'humour. (Excluant Les Grands Explorateurs)

10% réduction

Lingot d*Art (abonnement)

Pour obtenir une réduction de 15% sur chacun des billets choisis, procurez-vous trois spectacles différents de votre choix dans la saison Hiver-printemps 2012. (Excluant les spectacles Famille et Les Grands Explorateurs)

15% réduction

Découvr*Art

50% de réduction sur un des spectacles DÉCOUVERTE de la saison (Élage Diouf, Ingrid St-Pierre et Orange Orange) à l'achat d'un Lingot d*Art.



50% réduction

Étudi*Art (moins de 25 ans)

Réduction de 50% offerte aux étudiants de moins de 25 ans avec preuve, au guichet seulement, pour les spectacles suivants : Motel des Brumes (21,50 \$), Bio dégradable (16,50 \$), Devinez qui? (20,50 \$), École nationale de l'humour (12,50 \$), Élage Diouf (14 \$)

50% réduction

NOTES

- 1 Nous vous rappelons qu'il est interdit de manger dans la Salle de spectacles.
- 2 Il est interdit d'enregistrer sous quelque forme que ce soit ou de prendre des photos durant les spectacles.
- 3 Les retardataires devront attendre le moment opportun pour entrer dans la Salle de spectacles.

DIFFUSEURS OFFICIELS

CBGA Gaspésie – Les Îles
CHAU TVA
Cieu fm

L'Écho de la Baie
CHNC fm
Télé-Québec

BILLETTERIE

Lundi au vendredi de 13 h 30 à 17 h 30
99, place Suzanne-Guité
New Richmond (Québec) G0C 2B0



Salle de spectacles régionale
Desjardins
de New Richmond

INFOS ET ACHAT TÉLÉPHONIQUE

418 392-4238, poste 243

ACHAT EN LIGNE

www.spectaclesnewrichmond.com

HIVER-PRINTEMPS 2012

Date	H	Artiste	Spectacle	Style	Prix régulier	Passep*Art (10%)	Lingot d*Art (15%)
Vendredi 27 janvier	20 h	Dominic Paquet	Paquet voit le jour	H	32 \$	29,10 \$	27,65 \$
Judi 2 février	20 h	Ingrid St-Pierre	Ma petite mam'zelle de chemin	C	15 \$	13,80 \$	13,20 \$
Dimanche 12 février	20 h	Théâtre des Hirondelles	Motel des Brumes	T	40 \$	36,30 \$	34,45 \$
Mercredi 22 février	20 h	Les Grands Explorateurs	Indochine : 2000 km à pied sur la piste de Hô Chi Minh	C-C	14 \$		
Judi 1 ^{er} mars	20 h	Bio dégradable	Les écrits restent...	H	30 \$	27,30 \$	25,95 \$
Samedi 3 mars	14 h	Théâtre À Tempo	La Grande Étude	F	10 \$		
Vendredi 9 mars	20 h	360 mouvements par minute	ERREUR 404	D	17 \$	15,60 \$	14,90 \$
Samedi 10 mars	20 h	Sylvain Cossette	Le meilleur des 70s	C	43 \$	39 \$	37 \$
Mercredi 14 mars	20 h	Les Grands Explorateurs	Sur les chemins de Compostelle	C-C	14 \$		
Mercredi 21 mars	20 h	Claudine Mercier	Dans le champ	H	43 \$	39 \$	37 \$
Samedi 31 mars	14 h	Daniel Coutu magicien	Science ou magie 2	F	15 \$		
Judi 5 avril	20 h	Isabelle Boulay	Les grands espaces	C	49 \$	44,40 \$	42,10 \$
Mardi 17 avril	20 h	Les Productions La Comédie Humaine	Devinez qui?	T	38 \$	34,50 \$	32,75 \$
Judi 19 avril	20 h	Marie Denise Pelletier	Marie Denise Pelletier	C	32 \$	29,10 \$	27,65 \$
Vendredi 27 avril	20 h	Richard Séguin	De colère et d'espoir	C	43 \$	39 \$	37 \$
Dimanche 29 avril	14 h	Arthur L'aventurier	L'œil de cristal	F	15 \$		
Dimanche 6 mai	20 h	École nationale de l'humour	Finissants cuvée 2012	H	22 \$	20,10 \$	19,15 \$
Mercredi 9 mai	20 h	Élage Diouf	Aksil	M	25 \$	22,80 \$	21,70 \$
Judi 17 mai	20 h	Éric Lapointe	Jusqu'au bout	C	43 \$	39 \$	37 \$
Vendredi 18 mai	20 h	Patrick Norman	L'amour n'a pas d'adresse	C	35 \$	31,80 \$	30,20 \$
Vendredi 25 mai	20 h	Orange Orange	Tropical Passion	C	15 \$	13,80 \$	13,20 \$
Samedi 9 juin	20 h	Guillaume Arsenault	La Gravité du son	C	5 \$		

LÉGENDE

C Chanson H Humour M Musique D Danse C-C Ciné-conférence T Théâtre F Famille H-S Hors série S Scolaire



PROGRAMMATION
HIVER-PRINTEMPS
2012